



Loft 24 in Berlin Mitte

Industriearchitektur die begeistert





atemberaubend anders historisch

Sie sind auf der Suche nach einer besonderen Immobilie mit Historie im Herzen von Berlin? Dann laden wir Sie herzlich ein, diese stilvolle City-Loft-Wohnung im historischen Gebäude der Arkonahöfe näher kennenzulernen.

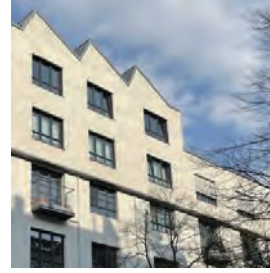


Ein Gebäude mit Historie





Ein historischer Ort geprägt von Kunst & Handwerk



Die historischen Gebäude der Arkonahöfe entstanden als Brauerei um 1900 zwischen der Wolliner Straße und Kremmener Straße. Die spätere Nutzung als Spielstätte des Delta Filmtheaters und zeitweise als Nähfabrik dauerte bis zum Mauerbau. Ebenso diente das Areal als Defa-Kino und als Probeort vom Fernsehballett. Von 2014 bis 2017 wurde das Gebäude liebevoll saniert. Nach umfangreicher Revitalisierung wurden die Arkonahöfe 2017 als Wohnensemble fertiggestellt. Alte Schriftzüge im Steinpatio sind neben dem Hauseingang der Wolliner Straße 19 erhalten geblieben.

Restaurierte Kappendecken im Tordurchgang wurden in Anlehnung des historischen Farbtons "Ochsenblut" gestrichen und heben die erhaltenen Stilelemente besonders hervor. Das Treppenhaus Wolliner Straße konnte größtenteils erhalten werden. Mit dem Einbau einer modernen Aufzugsanlage werden die Erwartungen an eine hochwertige & moderne Haustechnik erfüllt.





Wohnlust im City-Loft 24



Lassen Sie sich von diesem Domizil begeistern, das Funktionalität und individuelles Wohnen mit viel Raumfreiheit vereint. Ein idealer Ort zum Leben & Genießen - für all diejenigen, die das Besondere mögen.

Die City-Loftwohnung liegt in der obersten Etage des Wohnensembles, nur einen Katzensprung vom Arkonaplatz entfernt.

In einer faszinierenden Komposition aus Historie und Moderne, wohnen Sie hier im neu errichteten „Penthouse mit Industrieflair“ des historischen Fabrikgebäudes.

Komfortables Baddesign, hochwertige Haustechnik und modernes Kücheninterieur ergänzen sich mit dem Flair des historischen Gebäudes und schaffen ein besonderes Wohnerlebnis.



Füreinander geschaffen

Diese einzigartige Loft-Wohnung vereint auf besonders charmante Weise Altes und Neues. Sie besticht durch die harmonische Kombination moderner Architektur und ursprünglicher Bausubstanz. Imposante Beton-Pfeiler betonen im Wohnbereich die klare Raumstruktur und im Kontrast schafft der Holzfußboden eine natürliche Raumatmosphäre.

In einem perfekten Zusammenspiel verzaubert das Licht der Nachmittagssonne den Wohnraum und lässt das Holz des Bodens warm leuchten.

Sie werden spüren, dass Sie angekommen sind, in einem himmlischen Rückzugsort inmitten der pulsierenden Metropole.





90 m² purer Genuss für's Wohnen Essen Kochen

Mit einer Fläche von rund 95 m² erfüllt der großzügig gestaltete Wohnbereich mit offener Küche den Wunsch nach viel Raum.



Luft, Licht und Sonne

Für beste Lichtverhältnisse sorgen die großen Fensterflächen zur Westseite und die zum Innenhof ausgerichtete Glasfront mit Schiebetür zur 14 m² großen Terrasse.

Ein perfekter Ort, die Tage nicht zu Ende gehen zu lassen.

Exklusives Küchendesign

Die hochwertige Küche von Bulthaupt verbindet Funktion und Design zu einer minimalistisch-eleganten Einheit. Klare Konturen gepaart mit einer besonderen Materialkombination bestimmen den zeitlosen Charakter dieser puristisch anmutenden Einbauten. Ergänzt werden diese mit Miele-Einbaugeräten und einem Kühl- Gefrier-Solitär.

Kochen, Essen, Kommunikation – die Kochinsel im Industrial Style mit integriertem Esstisch lässt dies zu einem Vergnügen werden.





Vom Wohnbereich schließt das zur Ostseite gelegene Schlafzimmer zum Innenhof mit einem Bad en suite an. Hier genießen Sie ruhige Nächte und werden nach einem erholsamen Schlaf zum Start des Tages von der Morgensonne begrüßt. Zur Westseite befindet sich ein weiteres Schlafzimmer, das ebenfalls direkt zum Wohnzimmer angrenzt. Raumhohe Schiebetüren trennen die Schlafräume vom Wohnraum, ohne dabei den fließenden Übergang zwischen den Räumen zu beeinträchtigen.

A wide-angle photograph of a modern loft interior. The room features light-colored walls, a wooden floor, and a grey sofa. Sunlight streams in from a window on the left, casting long shadows across the floor. In the background, a kitchen area with white cabinets and a dark countertop is visible. A white wall in the foreground has a power outlet.

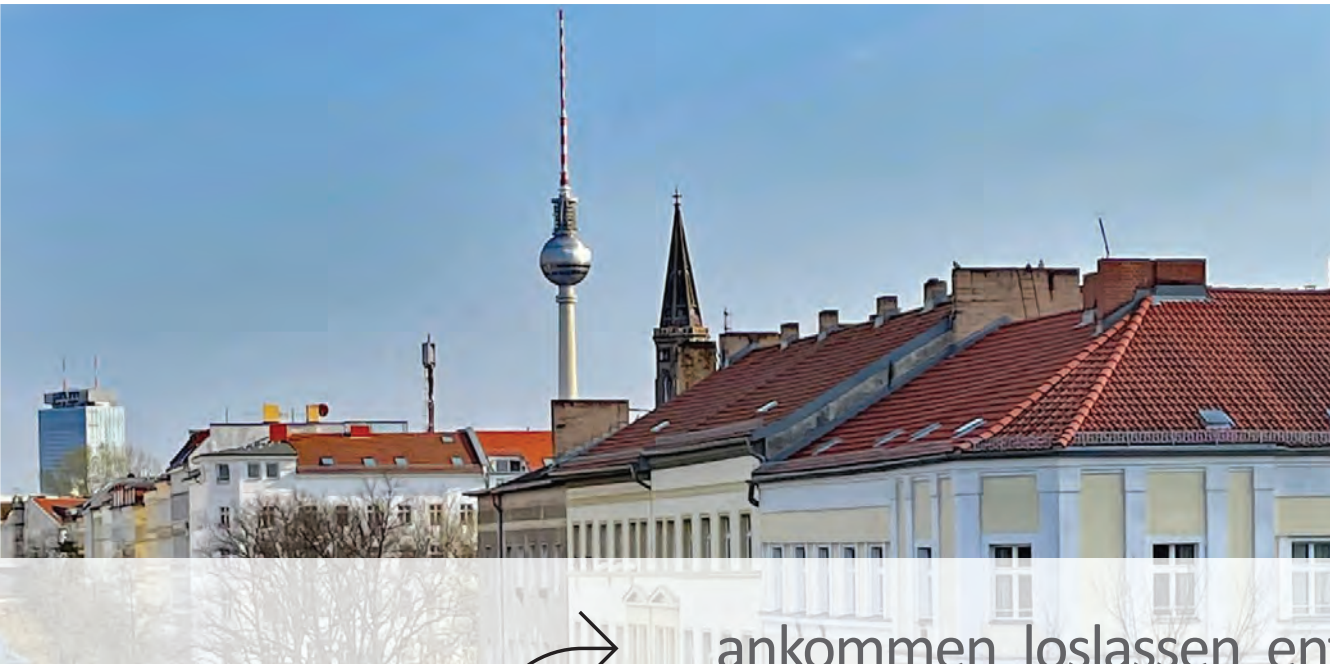
Leben im Loft bedeutet viel
Platz & offene Räume

Unter freiem Himmel

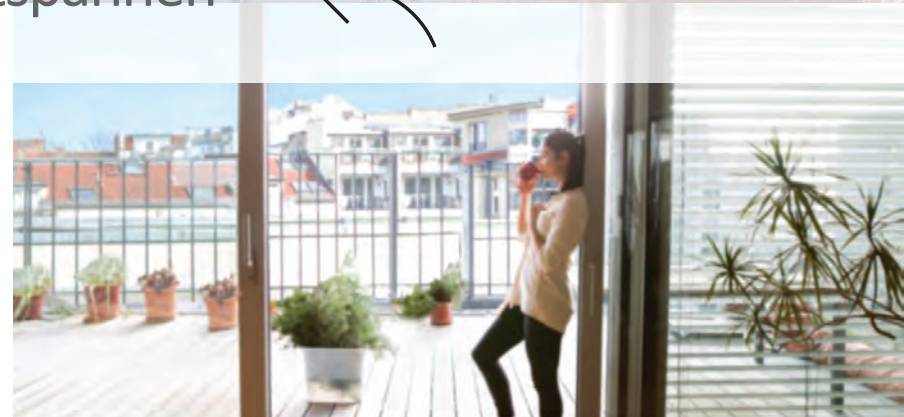
Mit einem freien Blick über die Dächer von Berlin-Mitte genießen Sie auf der Terrasse die ersten Sonnenstrahlen am Morgen.

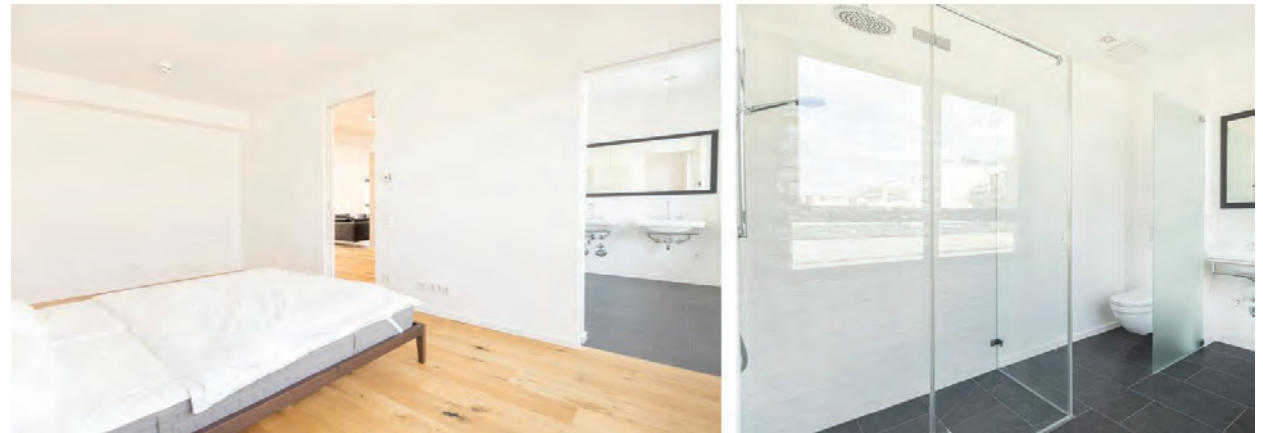
Rund 14 m² zaubern unter freiem Himmel einen Ort zum Sitzen, Liegen und Entspannen.





→ ankommen loslassen entspannen ←





Das ca. 7 m² große Badezimmer ist mit hochwertigen Fliesen und Badobjekten der Marke Ceramica catalano sowie Armaturen der Firma Dornbracht ausgestattet. Ein separates Gäste-Bad mit Dusche und ein Hauswirtschaftsraum komplettieren diese wunderbare Loft-Wohnung.

Die ursprünglich Grundrissgestaltung dieser Einheit sah die Raumaufteilung mit einem ca. 66 m² großen Wohnzimmer und einem weiteren Arbeitszimmer vor. Bei Bedarf ließe sich durch die Reduzierung der Wohnzimmergröße ein zusätzliches, viertes Zimmer herstellen.

Alle Wohnräume sind mit Holzfußböden ausgestattet. Das Badezimmer en suite und das Gäste-Bad sind gefliest.

Isolierverglaste Holzfenster, eine individuell regelbare Fußbodenheizung sowie eine moderne Haus- und Kommunikationstechnik zählen u.a. zu den Ausstattungsdetails dieser kernsanierten Wohnanlage. Die Beheizung erfolgt über einen modernen Gasbrennwertkessel & Blockheizkraftwerk mit Pufferspeicher.



Alles auf einem Blick

- bezugsfertiges Loft mit Industriecharme
- komplett liebevoll restauriertes und saniertes historisches Fabrikgebäude mit Neubauaufstockung Kremmener Straße
- 4.OG – oberste Etage
- 3 Räume auf 154,50 m², Deckenhöhe 2,92 m
- 95 m² großer Wohnbereich, offene Küche, Ost- Westausrichtung mit schönen Blickachsen
- Bulthaup Küche mit Kochinsel (Mittelblock), Miele Geräte
- großzügige Terrasse in Ost-Ausrichtung
- erhaltene Stilelemente der Industriearchitektur
- großflächige Fensterflächen, isolierverglaste Holzfenster
- Sonnenschutz
- Fußboden Wohn-/Schlafräume in Landhausdielen rustikal
- Fußboden Balkon Thermoholz, Esche / unbehandelt
- Masterschlafzimmer mit Bad en suite mit Fenster
- Gäste Bad und Dusche, Abstellraum

- Fußbodenheizung
- moderne Haus- und Kommunikationstechnik
- Aufzugsanlage
- Heizung über einen modernen Gasbrennwertkessel & Blockheizkraftwerk mit Pufferspeicher
- sanierte & von innen wärmegeämmte Fassade
- Innenhöfe, Gemeinschaftsgarten mit Spiel- und Grünflächen
- Türöffner- und Videosprechanlage
- Tiefgaragenstellplatz im Kaufpreis enthalten

Wohnen in Berlin-Mitte

Die damaligen Arkona Höfe gehörten zur Rosenthaler Vorstadt , einem geschichtsträchtigen und lebendigen Viertel. Das Quartier war anfangs königlich privilegiert, später Siedlung für ausländische Handwerker bis hin zur Lage am „Eisernen Vorhang“. Die Mauer war nur wenige Meter entfernt und sollte darüber entscheiden, dass das Gebäude zum Ostteil der Stadt gehörte. Eine Mauergedenkstätte ist heute wenige Schritte entfernt, so wie auch der Mauerpark, der Wiese der Begegnungen ist und Festivals, wie das Fete de la music stattfinden können. Übrigens hatte die berühmte Berliner Band Seeed dabei einen ihrer ersten Auftritte. Peter Fox ist der Bandleader und Sänger, den man auf jeden Fall kennt!

